

タイトル

#1104

リノベーション前 及び リノベーション後 の写真 (必須)



玄関 荒木の杉板に囲まれたトンネルを潜り抜けると、視界が開けたワンルーム空間となる



板の間 南側よりの光が素材感を浮かび上がらせて柔らかく広がる



改修前のリビングスペース (左写真の改修前)



キッチンより板の間を見る



子供の間 壁は荒木の杉板、家具で緩く仕切られる。奥に見えるのは木と漆焼付鉄板で造られたキッチンスペース



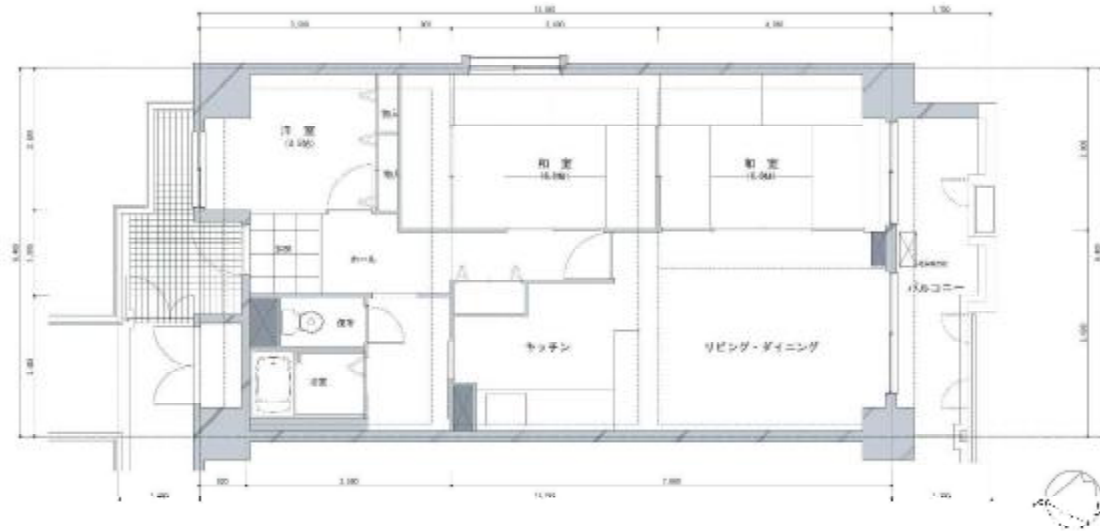
改修前のリビングスペース (下写真の改修前)



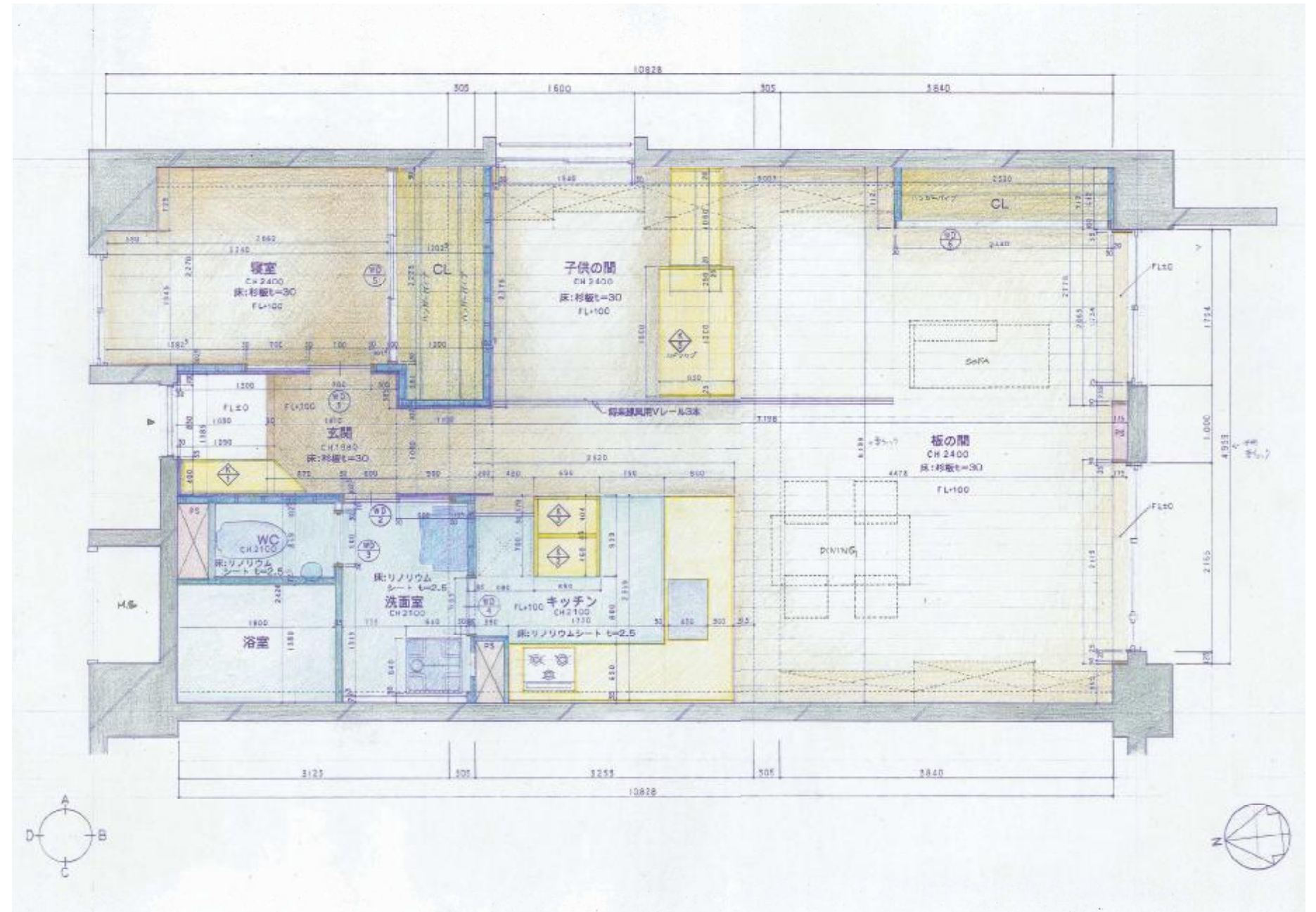
板の間よりキッチン、子供の間を見る



リノベーション前 及び リノベーション後の平面図（必須）（平面図に加えて、展開図、パース、ダイアグラム等を用いて自由に表現することは可）



平面図（リノベーション前）



平面図（リノベーション後）