

タイトル

Cat + Party

タイプ

持家共同建

構造

鉄骨鉄筋コンクリート

講評

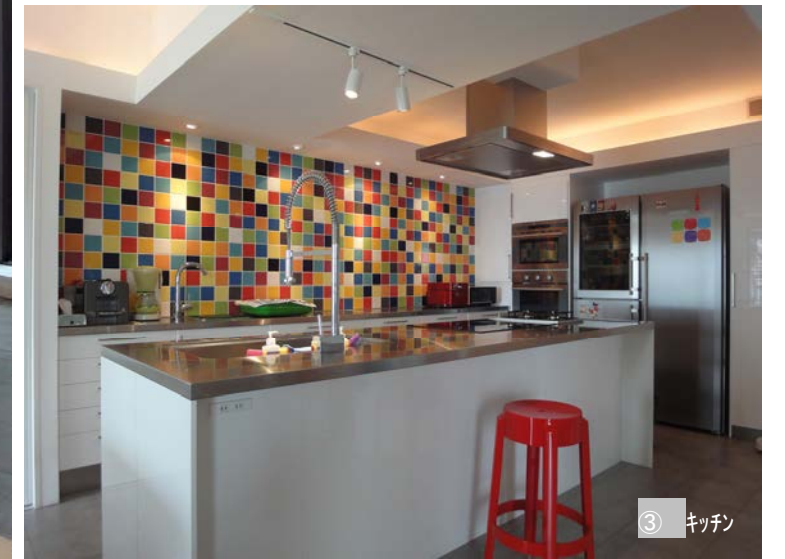
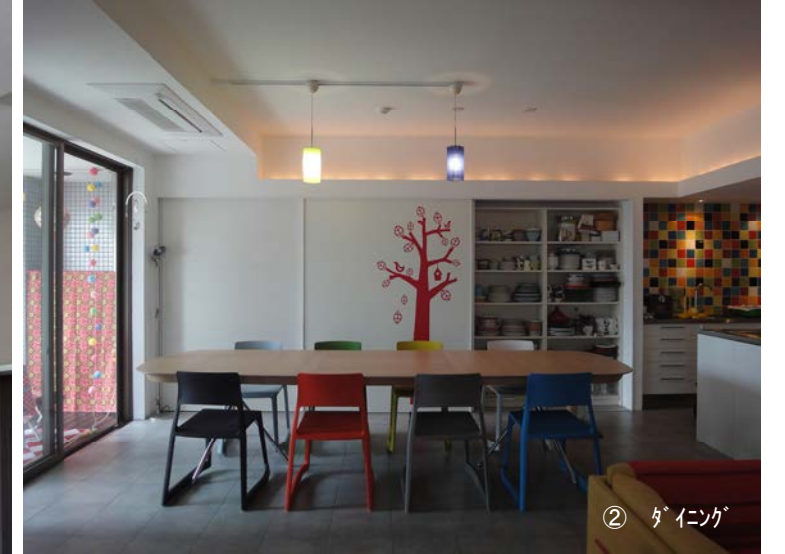
マンションのリノベーションは、家族数によってプランが動かされる。小さな部屋で仕切るのではなく、一室空間を豊かにし、空間の大小を表現した好例である。プランが心地よく形成されている点を評価する。

リフォーム・リノベーション前後の写真

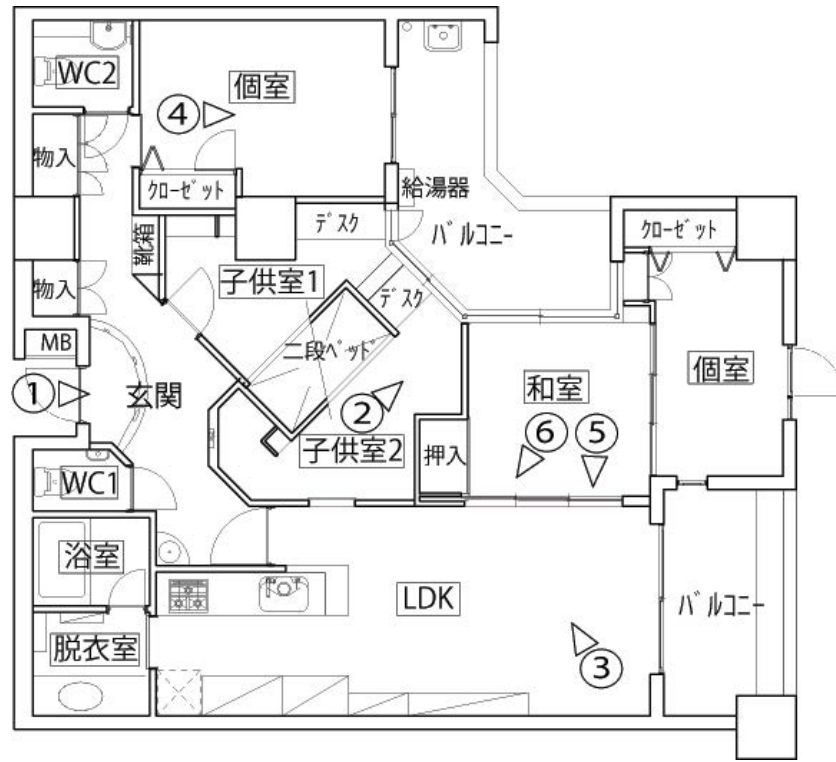
■リフォーム前



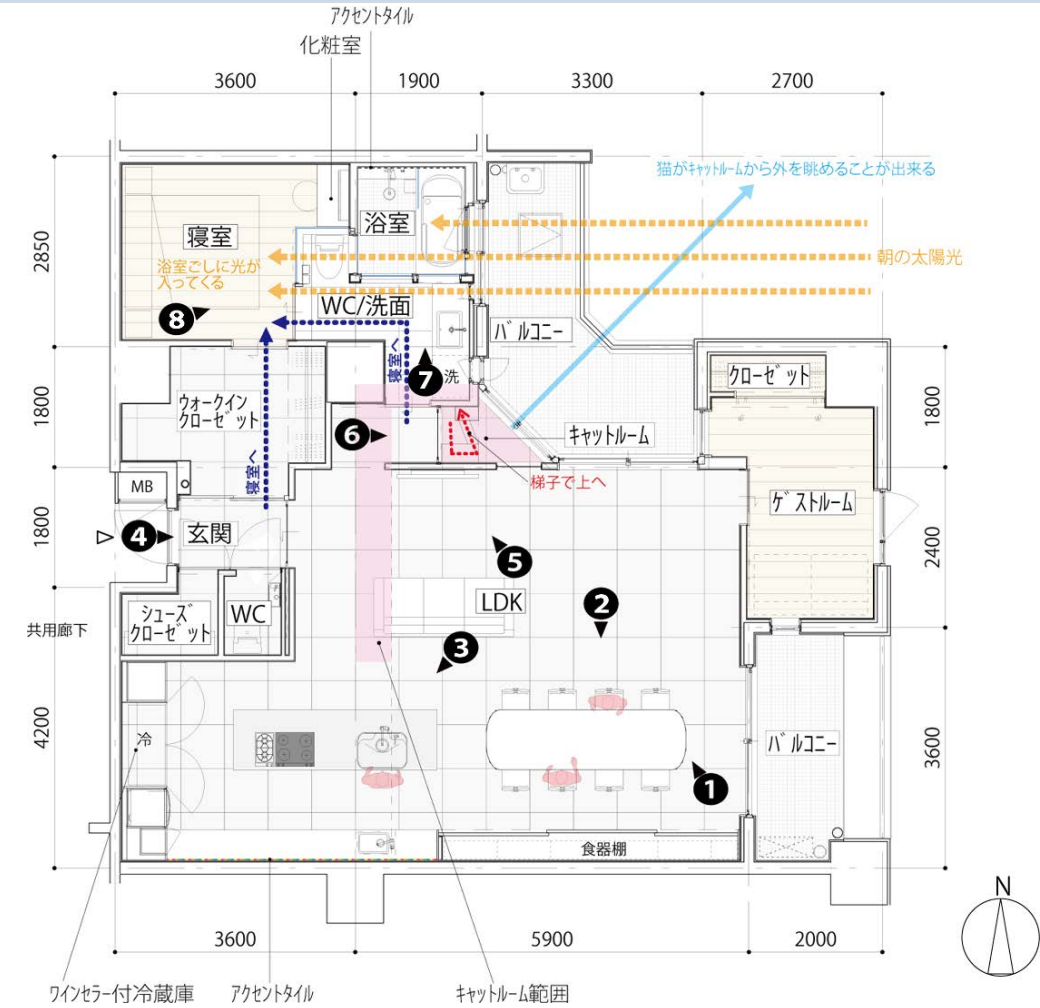
■リフォーム後



リフォーム・リノベーション前（平面図（必須）、その他従前の特徴を表す図面等）



リフォーム・リノベーション後（平面図（必須）、展開図などデザインの特徴を表している図面等）



提案された住まい方やまちへの貢献に関するデザイン上の工夫など

「ホームパーティーを開く」というご夫婦の要望でLDKを可能な限り広く、個室や玄関・水廻りを最小限の広さとした。玄関を開けると小さな前室。正面はガラス扉でリビングまで見えている。前室の壁に見えるのは右手はシューズクロゼットとトイレ、左手はウォークインクローゼットの入り口になっている。ウォークインクローゼット経由で奥の寝室へ抜けられる。リビングはグレーのタイル張り。入って右がダイニングと手前がキッチン。パーティー用のアイランドキッチン長さは300cm。奥にはワインセラー一体型冷蔵庫やビルトインオープンレンジも壁面に組み込まれている。9色のカラフルなタイルは奥様のご希望で。ダイニング奥の壁面は奥様のご趣味の北欧食器の為の収納になっている。

デザインに反映した居住者（住まい手）のニーズ

飼っている2匹の猫用のスペースが欲しいという要望があったので、L字型住戸の変形した三角のところを猫スペースとした。リビングからも猫が見えて、猫は外を眺めることのできる場所、その上リビングの邪魔にならない所はここがちょうど良かった。ここから上に昇り天井上の秘密の居場所を用意した。人間のパーティーの様子を冷静に見下ろす場所として。

居住者（住まい手）の感想

希望していた広々としたLDKも大きなキッチンもとても気に入っています。猫達もキャットルームを気に入っているようでよくテレビの上から顔お出しこちらを見下ろしています。

データ

○所在地 ○築後年数 年 ○工事費 万円 ○工事期間 日間 ○設計会社 / 担当者

○用途地域 ○敷地面積 m² ○建築面積 m² ○リフォーム部分面積 m² ○施工会社 / 担当者

○居住者構成 総人数 人 / うち15歳未満 人 / うち65歳以上 人 / ペット

単独 夫婦のみ 夫婦+子 親+夫婦+子 (三世帯) ひとり親+子

その他の親族 (親族関係者のみ) 親族以外 (シェア居住の場合など) その他

○性能向上の特性 耐震性能 高齢者等への配慮 (バリアフリー) 省エネルギー対策

防犯性能 維持管理対策 室内空気環境 その他 ()



タイトル