



住まい手の好み通りに落ち着いた色調とレトロな空間を演出している。また、広い玄関を外部と内部の中間的な空間として計画し、玄関から直接アプローチできる位置にキッチンを設けた動線計画も評価できる。

リフォーム・リノベーション前後の写真



玄関



パントリー キッチン



玄関タイル



リビング



キッチン



リビング

before



トイレ



ワークスペース



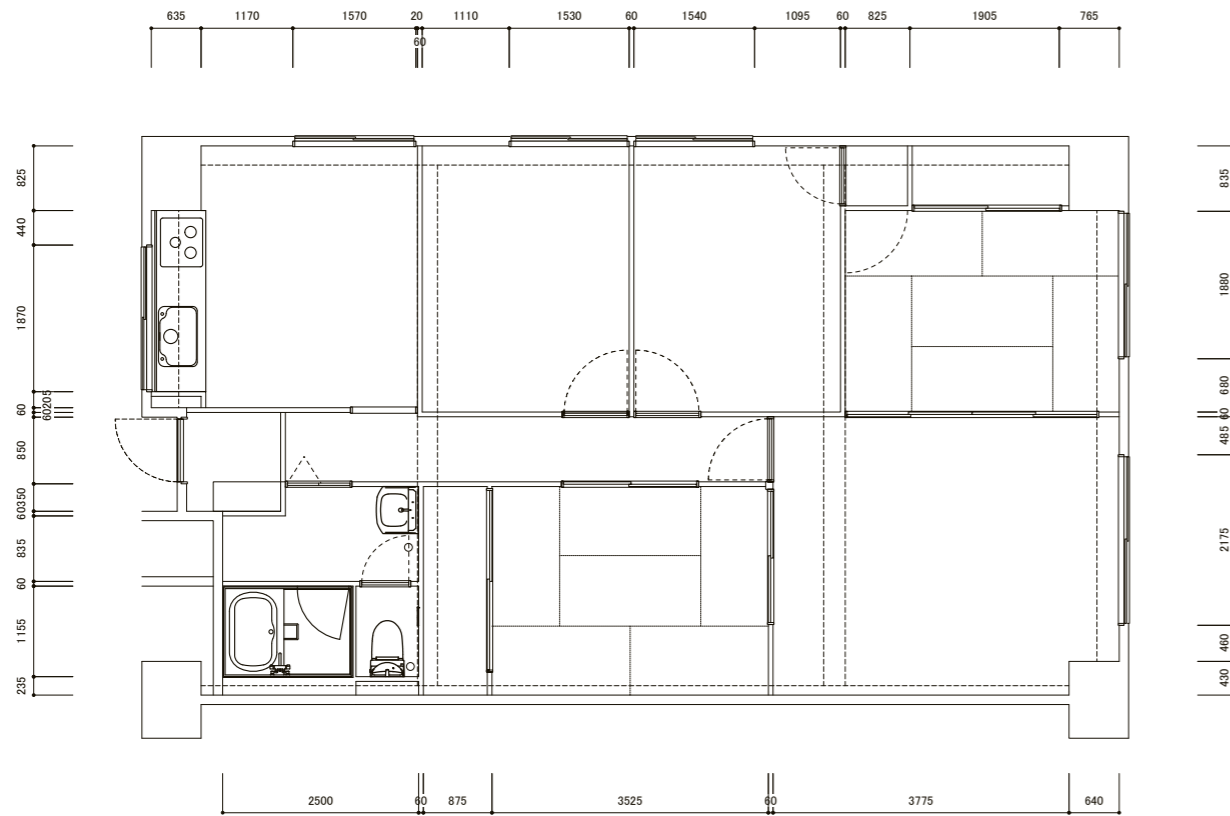
デザインドアからの眺め



廊下とクローゼット

after

リフォーム・リノベーション前（平面図（必須）、その他従前の特徴を表す図面等）



リフォーム・リノベーション後（平面図（必須）、展開図などデザインの特徴を表している図面等）



提案された住まい方やまちへの貢献に関するデザイン上の工夫など

家族で過ごす共有スペースをできるだけ広くとり、個室は最小限に。
オープンに配置されたキッチンがゆったりとした通路幅で食材のストックがすっきり収まる
パントリーも併設。
収納をひとつの場所に集約し、動線を限定することでシンプルな暮らしを実現しました。
広い玄関では、お子様に靴を履かせることが楽に出来ます。
買い物から帰ってきたらそのまま荷物をパントリーへ持って行って収納できます。

デザインに反映した居住者（住まい手）のニーズ

子供が成長するにつれ、暮らしていた家が手狭に感じ、リフォームを前提にマンションを購入。
海外の住まいを思わせる落ち着いたデザインが好みのご希望からデザインにもこだわりました。
特にパーツや素材、全体的な色目は何度も検討し個性を追求しました。

居住者（住まい手）の感想

「将来の事を考えすぎて窮屈になるよりこれから10年楽しめる空間を目指しましょう」というアドバイスを受け、色んな悩みが吹っ切れて、今快適間取り、今好きなデザインにしてもらいました。

データ

○所在地 ○築後年数 年 ○工事費 万円 ○工事期間 日間 ○設計会社 / 担当者

○用途地域 ○敷地面積 m² ○建築面積 m² ○リフォーム部分面積 m² ○施工会社 / 担当者

○居住者構成 総人数 人 / うち 15歳未満 人 / うち 65歳以上 人 / ペット

単独 夫婦のみ 夫婦+子 親+夫婦+子（三世代） ひとり親+子

その他の親族（親族関係者のみ） 親族以外（シェア居住の場合など） その他

○性能向上の特性 耐震性能 高齢者等への配慮（バリアフリー） 省エネルギー対策

防犯性能 維持管理対策 室内空気環境 その他（採光対策）

タイトル 部門

